

## FICHA TÉCNICA COD. 6775

**Cerraduras de incrustar**  
**Para perfil metálico, Pasador rectangular**  
 Sin manillas, Sin rosetas, Sin cilindro

### Medida:

- Distancia entre manilla y cilindro  
85mm
- Backset 45mm

### Material:

#### • Cerradura:

Cuerpo : Acero

Frente: Acero

Pasador Rectangular: Acero

Pestillo: Zamac

#### Acabado:

Cuerpo: Zincado

Frente: Níquel Satinado

#### Resistencia Salina:

24 Horas

#### Ciclos de apertura:

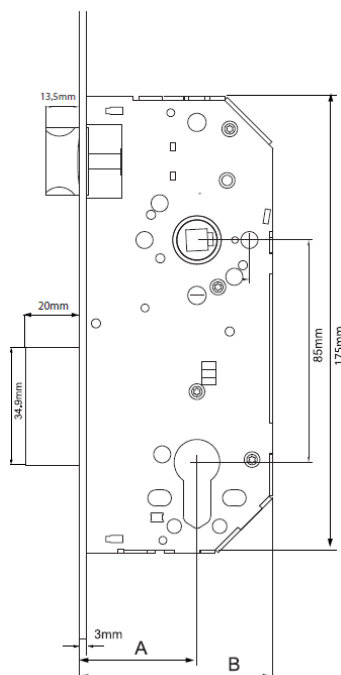
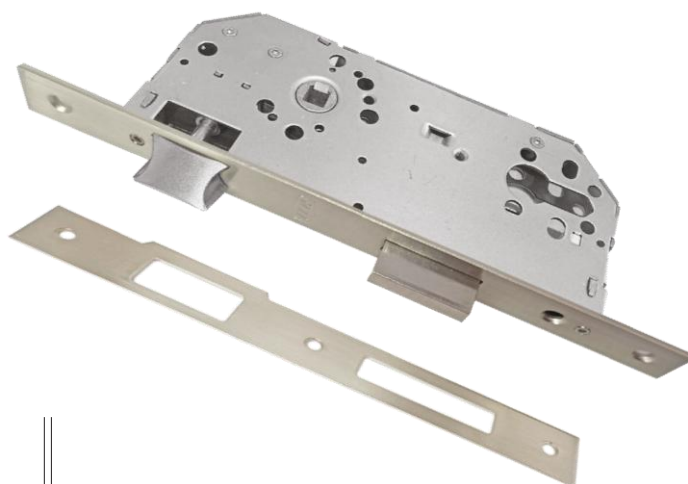
250.000

#### Empaque:

Unidad

1 Cantonera

Con tornillos



COD	A	B
6719	20mm	39mm
6720	25mm	42mm
6721	35mm	52mm
6775	45mm	74mm

### Garantía:

- ✓ Mecanismo: 10 Años.
- ✓ Acabado: 5 Años.

Sin embargo, esta garantía no cubre daños causados por instalación inadecuada, mal uso o uso inadecuado, malas prácticas de aseo y lubricación, abuso, alteración o accidente.

### Importante:

- Para proyectos de construcción, la garantía es limitada. Tener mucho cuidado de que el uso e instalación no sean inadecuados.
- En caso de presentar alguna garantía con el producto, Flexon atiende solicitudes de su cliente directo, no del cliente final.
- La garantía no se cubrirá si el producto es desinstalado inadecuadamente y sin sus complementos.
- Antes de desinstalar el producto que presenta falla, asegúrese de haber tomado las fotos y los videos como evidencia necesarios para soportar el motivo de la garantía que va a solicitar.