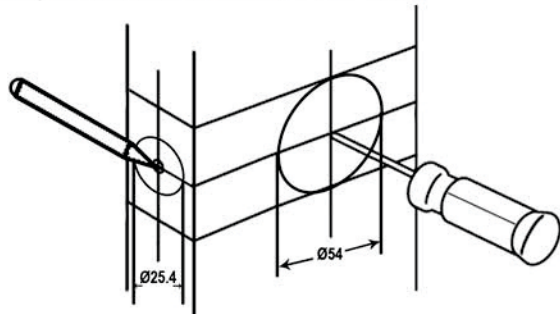
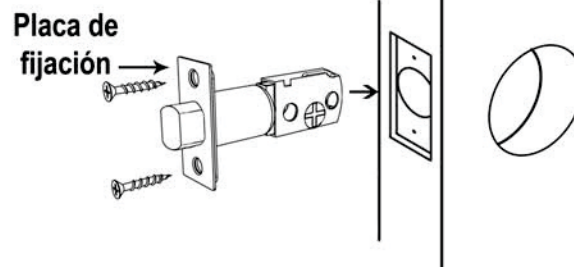


1. MARQUE LOS CENTROS Y PERFORE



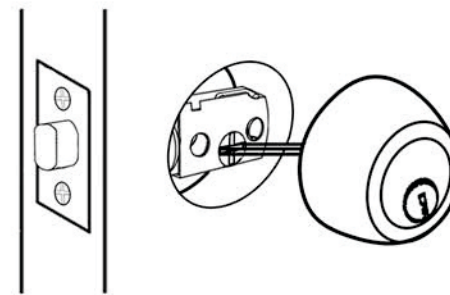
Determine uso de backset de 60 ó 70 mm, para marcar el centro para Ø 54 MM (2-1/8"). Centrada en el canto (borde), marque la de Ø 25.4 mm (1"). Perfore pasante Ø 54 mm (2-1/8") y 25.4 mm (1"), perpendiculares entre sí.

2. INSTALE EL PASADOR (ver Punto 6)



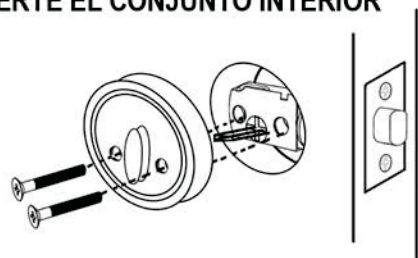
Trace el contorno de la placa de fijación y haga una cavidad de 3 mm para embeberlo. Introdúzcalo y asegúrese que la placa de fijación quede a ras con el canto (borde) de la puerta. Fijelo con dos tornillos para madera.

3. INSERTE EL CONJUNTO EXTERIOR



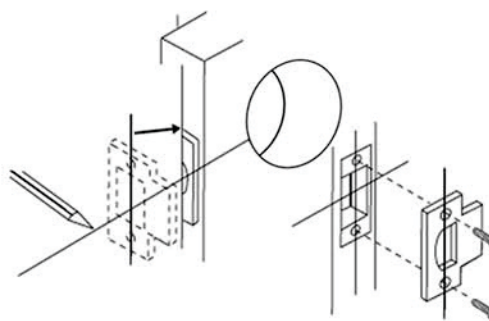
El bocallaves siempre debe indicar hacia arriba. Inserte la lengüeta (barra de torque) en posición horizontal a través del agujero en forma de cruz del pasador. Sostener a mano, para el paso 4.

4. INSERTE EL CONJUNTO INTERIOR



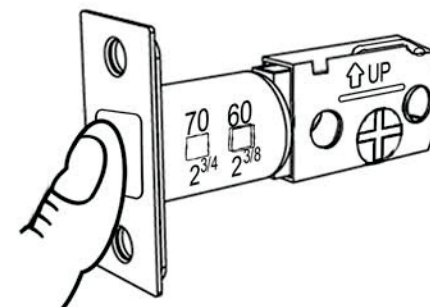
LLAVE LLAVE: inserte la lengüeta (barra de torque) en posición vertical en el espacio libre del agujero en cruz del pasador, bocallave hacia arriba. **LLAVE-MULETILLA:** Inserte la muletilla en posición vertical sobre la lengüeta pasante. Muletilla vertical indica "abierto". Introduzca los dos tornillos pasantes desde el interior, enrosque y apriete.

5. INSTALE LA CANTONERA



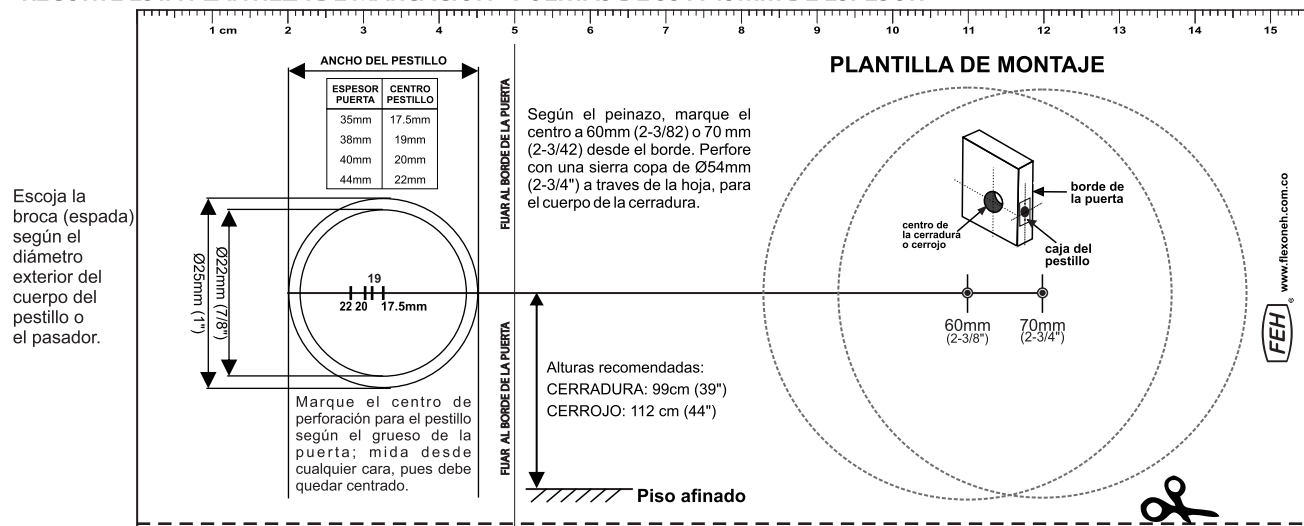
Haga 2 cavidades: para la cantonera (3 mm) y la caja de la cantonera (cuando la hay). Inserte caja y cantonera en las cavidades previstas. Fíjelas con dos tornillos para madera.

6. AJUSTE DEL BACKSET DEL PASADOR



Cuando el backset es graduable, basta con presionar el tope que se asoma por un agujero y deslizar el conjunto hasta que el tope engaste en el siguiente agujero.

RECORTE ESTA PLANTILLA DE MARCACIÓN - PUERTAS DE 35 A 45mm DE ESPESOR



FLEXON HERRAJES

CERROJOS TUBULARES

LLAVE - LLAVE

LLAVE - MULETILLA

INSTALACIÓN EN HOJAS DE 35 - 45mm.



FLEXON ESTRUCTURAS Y HERRAJES S.A.S.