

FICHA TÉCNICA COD.6366

BISAGRAS DE CAZUELA WIN - BAYONETA EMBEBIDA

Medida:

35mm

Materiales:

Acero

Acabado:

Niquelado a prueba de oxidación

Angulo de apertura:

105°

Profundidad de la bisagra:

11,5

Espacio entre perforaciones

45mm - 48mm

Dimensiones de la puerta:

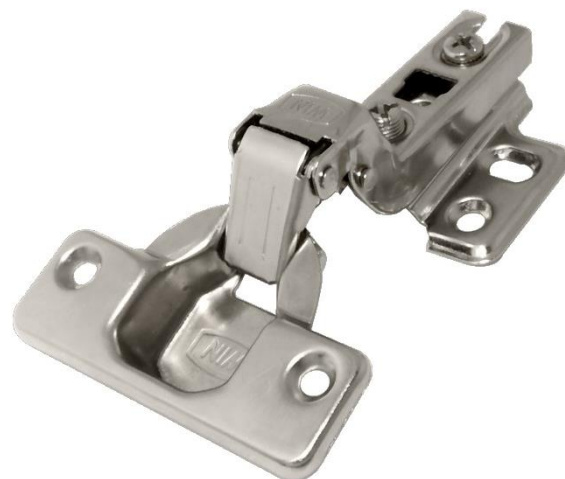
3 - 6mm

Espesor de la puerta:

14 - 26mm

Empaque:

- 1 Par
- Con 8 tornillos

**Peso por unidad en gramos:**

52gr

Capacidad de carga PAR:

2,4 Kg

Exposición salina:

24 Horas

Ciclos de apertura:

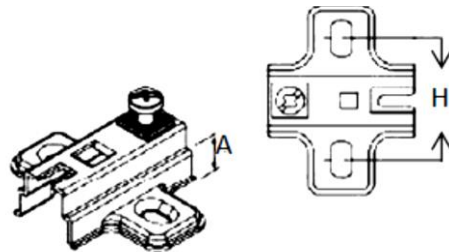
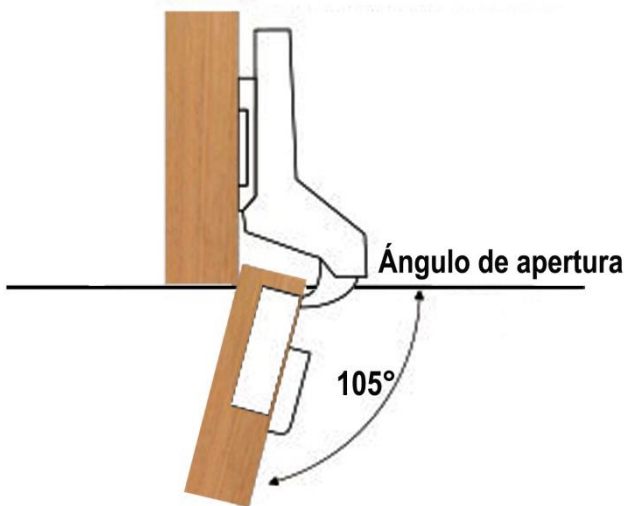
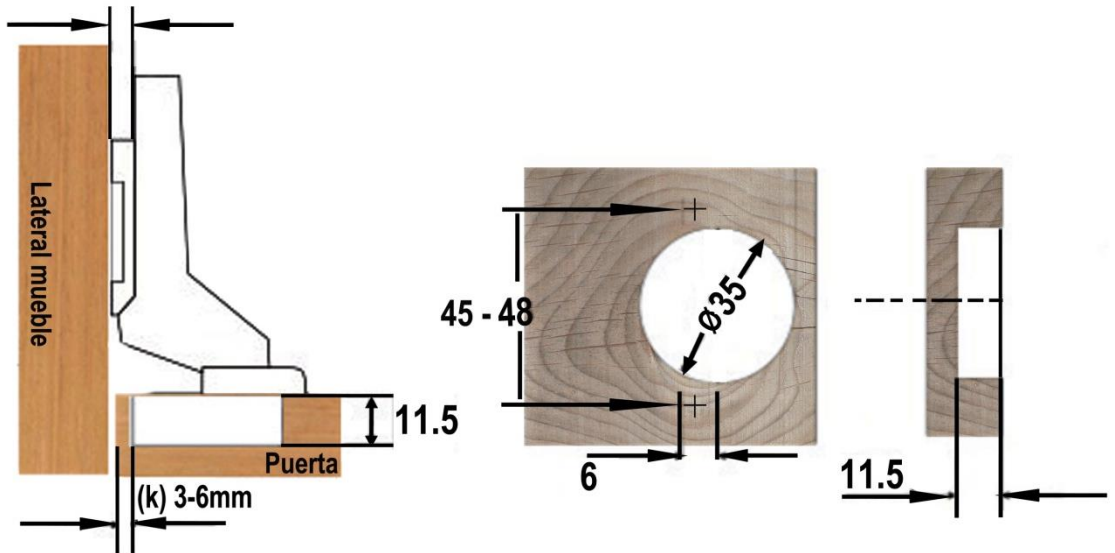
35.000 - 40.000

Garantía:

Un año. Sin embargo, esta garantía no cubre daños causados por instalación inadecuada, mal uso, malas prácticas de aseo y lubricación, abuso, alteración o accidente.

FICHA TÉCNICA COD.6366

BISAGRAS DE CAZUELA WIN - BAYONETA EMBEBIDA



| | |
|---|----|
| A | 5 |
| H | 32 |

$H = 2 D = 2,5$

| | | | | | |
|-------|---|---|----|----|----|
| D / K | 3 | 4 | 5 | 6 | 7 |
| H | 1 | 0 | -1 | -2 | -3 |

